

LEGENDE: **R** = Reserviert **V** = Verkauft OG = Obergeschoss Whg.-Nr. = Wohnungsnummer

HAUS 1

Stockwerk	Whg.-Nr.	Wohnfläche	Kaufpreis	Status
Hochparterre	1	46,1 m ²		V
	2	44,4 m ²		V
1. OG	3	93,8 m ²		V
	4	85,8 m ²		R
2. OG	5	93,8 m ²		V
	6	85,8 m ²		V
3. OG	7	93,9 m ²		V
	8	85,8 m ²		V
4. OG	9	93,9 m ²		V
	10	85,8 m ²		V
5. OG + 6. OG	11	229,9 m ²		V

HAUS 2

Stockwerk	Whg.-Nr.	Wohnfläche	Kaufpreis	Status
Hochparterre	12	71,5 m ²		V
	13	45,8 m ²		V
1. OG	14	136,1 m ²		V
	15	88,3 m ²		V
2. OG	16	133,2 m ²		V
	17	88,4 m ²		V
3. OG	18	133,2 m ²		V
	19	88,4 m ²		V
4. OG	20	133,2 m ²		V
	21	88,4 m ²		V
5. OG	22	144,1 m ²		V

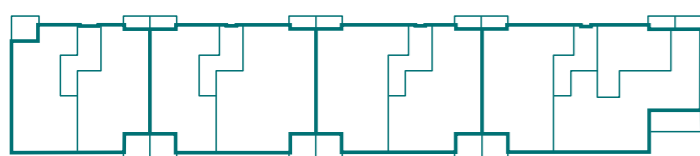
HAUS 3

Stockwerk	Whg.-Nr.	Wohnfläche	Kaufpreis	Status
Hochparterre	23	90,0 m ²		V
	24	68,0 m ²		V
1. OG	25	108,6 m ²		V
	26	116,7 m ²		V
2. OG	27	108,6 m ²		V
	28	113,8 m ²		R
3. OG	29	108,6 m ²		V
	30	113,8 m ²		V
4. OG	31	108,6 m ²		V
	32	113,8 m ²		V
5. OG	33	144,0 m ²		V

HAUS 4

Stockwerk	Whg.-Nr.	Wohnfläche	Kaufpreis	Status
Hochparterre	34	94,0 m ²		V
	35	104,7 m ²		V
1. OG	36	93,6 m ²		V
	37	68,7 m ²		V
2. OG	38	113,4 m ²		V
	39	93,7 m ²		V
3. OG	40	69,2 m ²		V
	41	113,4 m ²		V
4. OG	42	45,7 m ²		V
	43	120,7 m ²		V
5. OG	44	113,4 m ²		V
	45	45,7 m ²		V
5. OG	46	120,7 m ²		R
	47	113,4 m ²		V
5. OG	48	183,1 m ²		V

Haus 1 Haus 2 Haus 3 Haus 4



Haus 4 Haus 3 Haus 2 Haus 1



Berechnung der Wohnflächen:

Terrassen im Hochparterre, Loggien und Balkone sind mit 50% angerechnet.
Terrassen im Staffelgeschoss sind mit 25% angerechnet.